

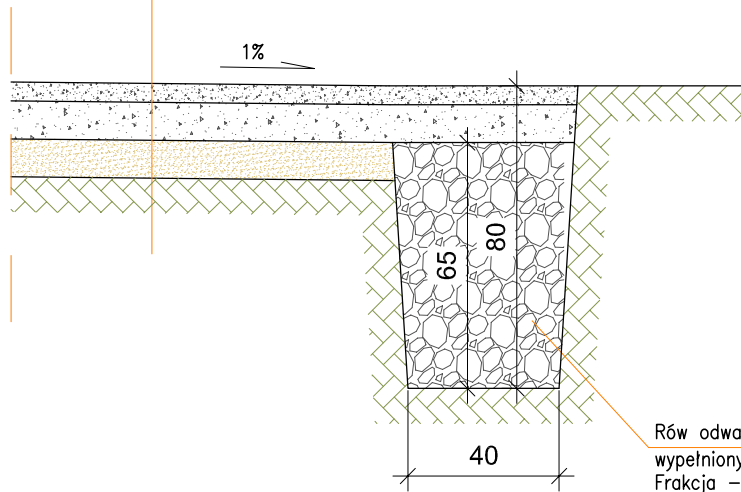
PRZEKRÓJ PRZEZ NAWIERZCHNIĘ SZUTROWĄ I RÓW ODWADNIAJĄCY

NAWIERZCHNIA SZUTROWA

gr.5cm	Grys
gr.10cm	Tłuczeń (niesort) 0-64 mm
gr.10cm	Pospółka
	Grunt rodzimy

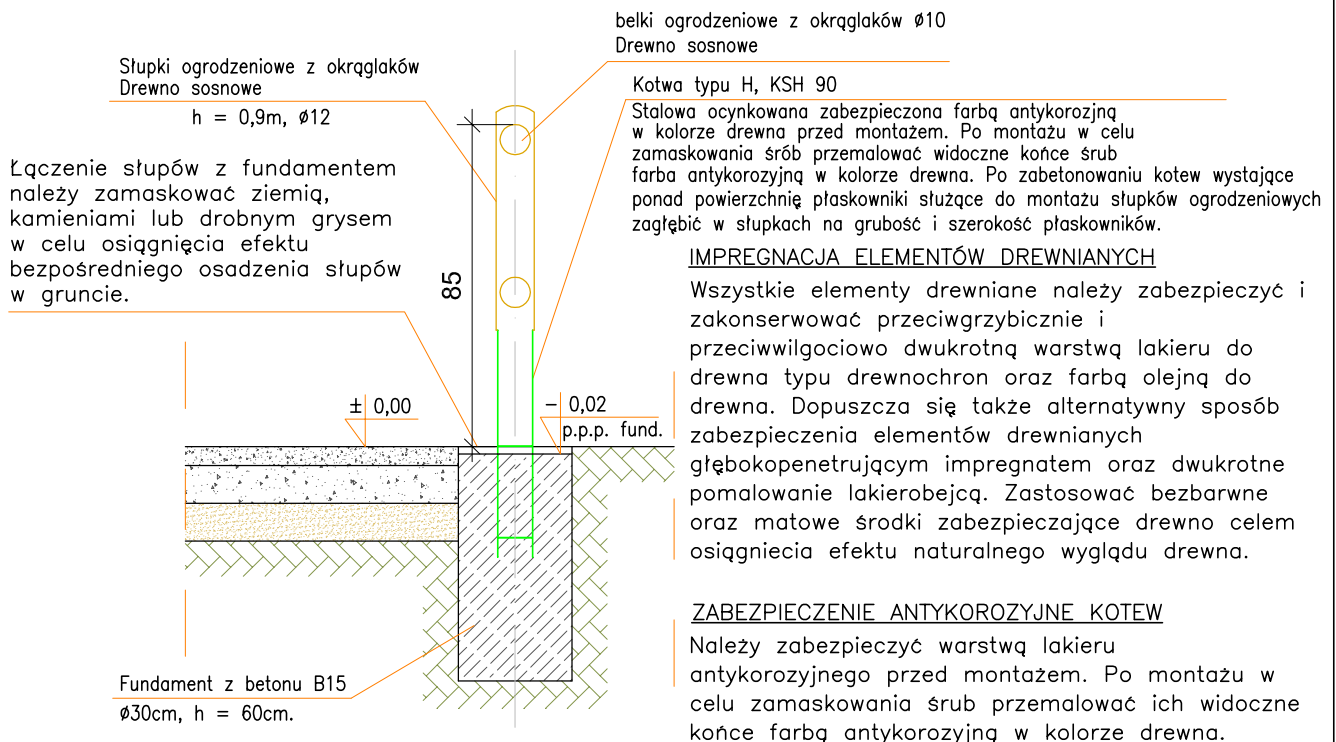
UWAGI !

Zaleca się zastosować drewno suche o wilgotności 0-15%.
Elementy małej architektury zaleca się wykonać z bali (okrągłaków) pod postacią okorowanych kłoców drewna



Rów odwadniający trapezowy
wypełniony kamieniem pełnym
Frakcja - od 20 do 50mm

PRZEKRÓJ PRZEZ NAWIERZCHNIĘ SZUTROWĄ I OGRODZENIE



Słupki ogrodzeniowe z okrągłaków
Drewno sosnowe

$h = 0,9m, \varnothing 12$

Łączenie słupów z fundamentem należy zamaskować ziemią, kamieniami lub drobnym grysem w celu osiągnięcia efektu bezpośredniego osadzenia słupów w gruncie.

belki ogrodzeniowe z okrągłaków $\varnothing 100$
Drewno sosnowe

Kotwa typu H, KSH 90

Stalowa ocynkowana zabezpieczona farbą antykorozyjną w kolorze drewna przed montażem. Po montażu w celu zamaskowania śrub przemalować widoczne końce śrub farbą antykorozyjną w kolorze drewna. Po zabetonowaniu kotew wystające ponad powierzchnię płaskowniki służące do montażu słupków ogrodzeniowych zagłębić w słupkach na grubość i szerokość płaskowników.

IMPREGNACJA ELEMENTÓW DREWNIANYCH

Wszystkie elementy drewniane należy zabezpieczyć i zakonserwować przeciwwilgociowo dwukrotną warstwą lakieru do drewna typu drewnochron oraz farbą olejną do drewna. Dopuszcza się także alternatywny sposób zabezpieczenia elementów drewnianych głębokopenetrującym impregnatem oraz dwukrotne pomalowanie lakierobejcą. Zastosować bezbarwne oraz matowe środki zabezpieczające drewno celem osiągnięcia efektu naturalnego wyglądu drewna.

ZABEZPIECZENIE ANTYKOROZYJNE KOTEW

Należy zabezpieczyć warstwę lakieru antykorozyjnego przed montażem. Po montażu w celu zamaskowania śrub przemalować ich widoczne końce farbą antykorozyjną w kolorze drewna.

Fundament z betonu B15
 $\varnothing 30cm, h = 60cm.$



PRACOWNIA INWESTYCYJNO-PROJEKTOWA "INEKO" JERZY KUJAWSKI
14-200 ILAWA, ul. Ostródzka 53, telefax 0-89/648-71-51, tel. 0-89/648-76-41
<http://www.ineko.pl>, e-mail: biuro@ineko.pl

OBIEKT: PARKING LEŚNY

ADRES INWESTYCJI: GMINA ZALEWO, OBRĘB NR. 0005-DUBA, DZ. NR. 73

INWESTOR: GMINA ZALEWO, 14-230 ZALEWO

TEMAT: PRZEKROJE

NR RYSUNKU

3

PROJEKTOWAŁ

mgr inż. arch. Marek Woszczyński

OPRACOWAŁ

Adrian Kujawski

KREŚLIŁ

Adrian Kujawski

PODZIAŁKA

1:20

DATA

Sierpień 2016r.