

*Stadium opracowania:*

**PROJEKT BUDOWLANO - WYKONAWCZY**  
**BRANŻA DROGOWA**

*Nazwa i adres obiektu budowlanego:*

**Budowa chodnika w miejscowości Śliwa**  
Gmina Zalewo, obręb 19 Śliwa, dz. nr 15/1; 71; 14/1; 31

*Nazwa i adres inwestora:*

**Gmina Zalewo**  
14-230 Zalewo, ul. Częstochowska 8

**AUTOR OPRACOWANIA:**

<i>Imię i nazwisko</i>	<i>Funkcja</i>	<i>Branża</i>	<i>Nr uprawnień</i>	<i>Data</i>	<i>Podpis</i>
tech. bud. Łukasz Zieliński	Asystent projektanta	drogowa	-	07.2018r.	

## Zawartość opracowania

### A. Część opisowa

1. Strona tytułowa	str. ....
2. Zawartość opracowania	str. ....
3. Dokumenty formalno – prawne	str. ....
4. Opis techniczny	str. ....
5. Część graficzna	str. ....

### B. Część graficzna – spis rysunków

• Plan orientacyjny	rys. nr 1	skala 1:25 000
• Plan sytuacyjno - wysokościowy	rys. nr 2	skala 1:500
• Przekrój normalny	rys. nr 3	skala 1:50

## OPIS TECHNICZNY

### DO PROJEKTU BUDOWLANO - WYKONAWCZEGO BRANŻY DROGOWEJ

#### 1. PODSTAWA OPRACOWANIA

Podstawą projektu budowlano-wykonawczego branży drogowej dla zakresu robót związanych z budową chodnika w miejscowości Śliwa są:

- Umowa z Zamawiającym – Gmina Zalewo, 14-230 Zalewska ul. Częstochowska 8
- Kopia mapy zasadniczej w skali 1:500
- Rozporządzenie Ministra Transportu i Gospodarki Morskiej z dnia 2 marca 1999r. w sprawie warunków technicznych jakim powinny odpowiadać drogi publiczne i ich usytuowanie (Dz. U. Nr 43/99 z 14 maja 1999r. poz. 430)
- Rozporządzenie Ministra Transportu i Gospodarki Morskiej z dnia 30 maja 2000r. w sprawie warunków technicznych jakim powinny odpowiadać drogowe obiekty inżynierskie i ich usytuowanie (Dz. U. nr 63/2000, poz.735)
- Uzgodnienia technologiczno – wykonawcze ze zlecniodawcą
- Wizja lokalna miejsca budowy chodnika oraz pomiary w terenie

#### 2. PRZEDMIOT OPRACOWANIA

Przedmiotem zadania jest projekt budowlano - wykonawczy w związku z zamiarem wykonania robót budowlanych polegających **na budowie chodnika w miejscowości Śliwa** w msc. Śliwa.

#### 3. CEL OPRACOWANIA

Celem opracowania jest bezpieczna i zgodna z wymogami Ustawy o Droгах Publicznych budowa chodnika w miejscowości Śliwa.

#### 4. OPIS ISTNIEJĄCEGO ZAGOSPODAROWANIA TERENU

##### 4.1. Lokalizacja inwestycji

Droga powiatowa Nr 1194N w msc. Śliwa. Projektowana budowa obejmuje działkę nr 15/1; 71; 14/1; 31. Droga posiada jezdnię szerokości 5,00m o nawierzchni bitumicznej i przekroju półulicznym z jednostronnym chodnikiem.

##### 4.2. Warunki gruntowe

Nie dotyczy – charakter robót budowlanych nie wymaga przeprowadzenia badań gruntu.

#### 4.3. Uzbrojenie terenu

Na przedmiotowej działce zlokalizowane jest następujące uzbrojenie terenu:

- sieć teletechniczna
- sieć elektroenergetyczna napowietrzna
- sieć wodociągowa

#### 4.4. Zainwestowanie terenu

W obrębie projektowanej inwestycji pn. Budowa chodnika w miejscowości Śliwa występują budynki mieszkalne jednorodzinne i usługowe.

#### 4.5. Zieleń istniejąca

Istniejąca zieleń niska wraz z pojedynczymi drzewami oraz krzewami. Bez zmian.

### 5. PROJEKTOWANE ZAGOSPODAROWANIE TERENU

#### 5.1. Parametry techniczne

- kategoria ruchu KR 1

Na projektowaną budowę chodnika duży wpływ ma bezpieczeństwo ruchu pieszych

*Parametry ciągów pieszych (chodników)*

- szerokość chodników 1,50 m
- nawierzchnia z kostki betonowej grub. 8 cm

*Parametry zjazdów*

- szerokość dostosowana do istn. 4,00m
- nawierzchnia z kostki betonowej grub. 8 cm

Opracowanie obejmuje:

- budowę chodnika przy drodze powiatowej Nr 1194N
- budowę/przebudowę zjazdów indywidualnych

#### 5.2. Projektowane rozwiązania wysokościowe

Rozwiązanie wysokościowe budowy chodnika zaprojektowano zapewniając właściwe odwodnienie powierzchni chodników. Pochylenia poprzeczne chodnika na odcinkach prostych jednostronne o wartości 2%.

#### 5.3. Projektowane przekroje normalne

##### 5.3.1. Chodniki

- Szerokość chodnika 1,50 m.

Spadki poprzeczne chodnika jednostronne w kierunku jezdni. Wielkość spadków 2%.

Chodniki wykonać w obrzeżach betonowych 8x30cm na ławie betonowej z oporem C12/15 posadowionych na podsypce cementowo-piaskowej. Chodniki wykonać z kostki betonowej grub. 8cm.

### 5.3.2. Zjazdy

- szerokość zjazdów dopasowana do istniejących 4,00 wykonane z kostki betonowej grub. 8 cm obramowane obrzeżem betonowym 8x30cm i krawężnikiem najazdowym 15x22cm. Wszystkie krawężniki i obrzeża oparte na ławie betonowej z oporem C12/15.

### 5.4. Projektowana konstrukcja nawierzchni

#### Chodnik

- warstwa ścieralna z kostki betonowej brukowej szarej **grub. 8 cm**
- warstwa podsypki cementowo - piaskowej, **1:4 o grub. 3 cm**
- podbudowa z kruszywa łam. stab. mechanicznie 0/31,5mm o **grub. 10 cm**
- warstwa odsączająca z piasku 0/20 mm o **grub. 10cm**

#### Zjazdy

- warstwa ścieralna z kostki betonowej brukowej kolorowej **grub. 8 cm**
- warstwa podsypki cementowo - piaskowej, **1:4 o grub. 3 cm**
- podbudowa z kruszywa łam. stab. mechanicznie 0/31,5mm o **grub. 15 cm**
- warstwa odsączająca z piasku 0/20 mm o **grub. 10 cm**

### 5.5. Odwodnienie

Odwodnienie odbywać się będzie powierzchniowo za pomocą spadków poprzecznych i podłużnych na istniejącą jezdnię drogi powiatowej Nr 1194C.

## 6. WARUNKI DODATKOWE

Nawierzchnię chodnika i zjazdów wykonać z materiałów posiadających atesty, orzeczenia techniczne i świadectwa zgodności zgodnie z wymogami Polskich Norm.

Roboty prowadzić po poinformowaniu gestorów sieci, znajdujących się w pasie robót, o przystąpieniu do robót z zachowaniem warunków przez nich określonych.

W przypadku natrafienia na elementy obiektów lub urządzeń zabytkowych lub starodawnych dóbr kultury zgłosić ich wystąpienie do powołanych w tym celu służb państwowych.

## 7. PROJEKT ORGANIZACJI RUCHU

**Wg odrębnego opracowania**

## 8. INFORMACJE O OCHRONIE TERENU

Zgodnie z uzyskanymi informacjami oraz uzgodnieniami, teren na którym będzie realizowane zamierzenie inwestycyjne nie jest wpisany do rejestru zabytków i nie znajduje się w obszarze objętym ochroną konserwatorską.

## 9. STAN PRAWNY

Projektowane do realizacji roboty budowlane objęte opracowaniem będą realizowane w granicach działki nr 31 – pas drogowy drogi gminnej – własność Gminy Zalewo oraz w pasie dróg powiatowych Nr 1194N i 1325N, dz. nr 15/1; 71; 14/1 ze zgodą zarządcy drogi.

Realizacja zamierzenia inwestycyjnego nie wymaga pozyskania terenów prywatnych.

## 10. ZAGROŻENIE DLA ŚRODOWISKA

Nie przewiduje się negatywnego wpływu na środowisko projektowanej inwestycji w fazie budowy chodnika oraz w późniejszej jej eksploatacji.

## 11. CHARAKTERYSTYCZNE PARAMETRY TECHNICZNE

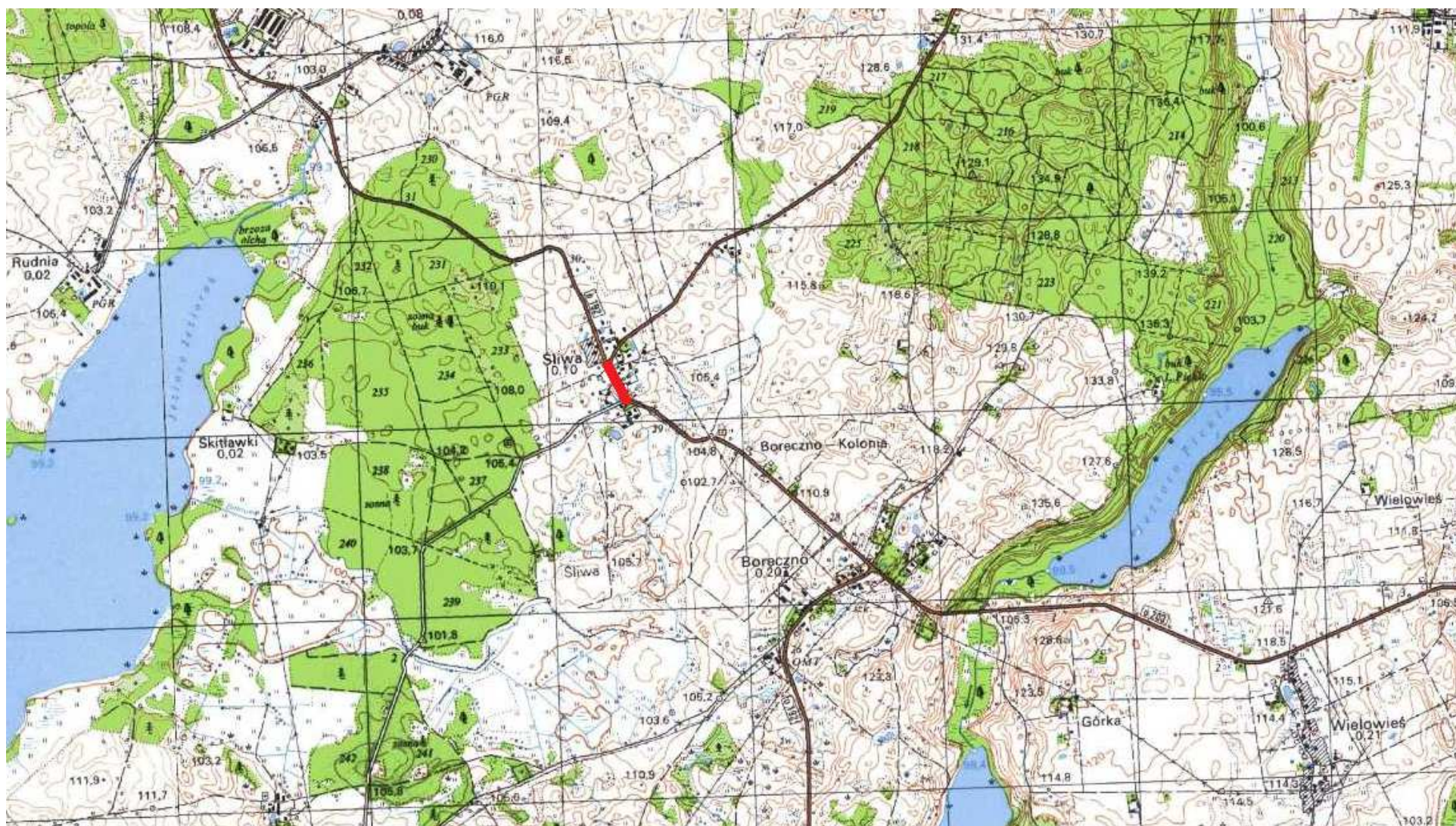
- |                      |  |
|----------------------|--|
| • Kategoria ruchu    | - KR 1   |
| • Długość            | - 205,00mb   |
| • Szerokość chodnika | - 1,50 m   |
| • Nawierzchnia       | - chodnika/zjazdów: kostka betonowa grub. 8 cm                         |
| • Powierzchnia       | - chodnika - 364,00 m <sup>2</sup><br>- zjazdów - 99,50 m <sup>2</sup> |

**OPRACOWANIE:**



PROJEKT BUDOWALNO - WYKONAWCZY – BUDOWA CHODNIKA W MIEJSCOWOŚCI ŚLIWA

Lokalizacja: Gmina Zalewo, obwód 19 Śliwa, dz. nr 15/1; 71; 14/1; 31



Skala 1:25 000



droga powiatowa Nr 1194N – msc. Śliwa

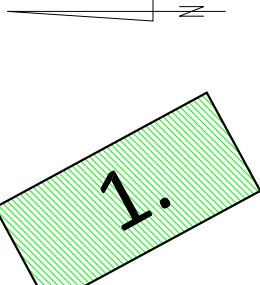


Kopia mapy zasadniczej  
Skala 1:500

Gmina Zalewo  
obwód 19 Śliwa  
dz. nr 15/1; 7/1; 14/1; 3/1

OZNACZENIA (LEGENDA) :

	proj. chodnik - naw. z kostki beton. grub. 8cm (szara)
	proj. zjazd - naw. z kostki beton. grub. 8cm (szara)
	wypełnienie naw. otoczakiem frakcji 8-16mm
	naprawa nawierzchni jezdni przy wbudowywaniu krawężnika (szer. 0.50m)
	proj. krawężnik betonowy zwykły 15x30cm (+12cm)
	proj. krawężnik betonowy zwykły 15x30cm (+2cm)
	proj. krawężnik betonowy 15x22cm (±0/+3cm)
	proj. obrzeże betonowe 8x30cm
	proj. przykanalik z rur PCV DN 200mm
	proj. wpust deszczowy przykrawężnikowy (60x40cm)
	spadki poprzeczne 2%
	granicza działki
	nr dz. pod inwestycję 71
UKŁAD ARKUSZY	



PRACOWNIA PROJEKTOWA "dib"

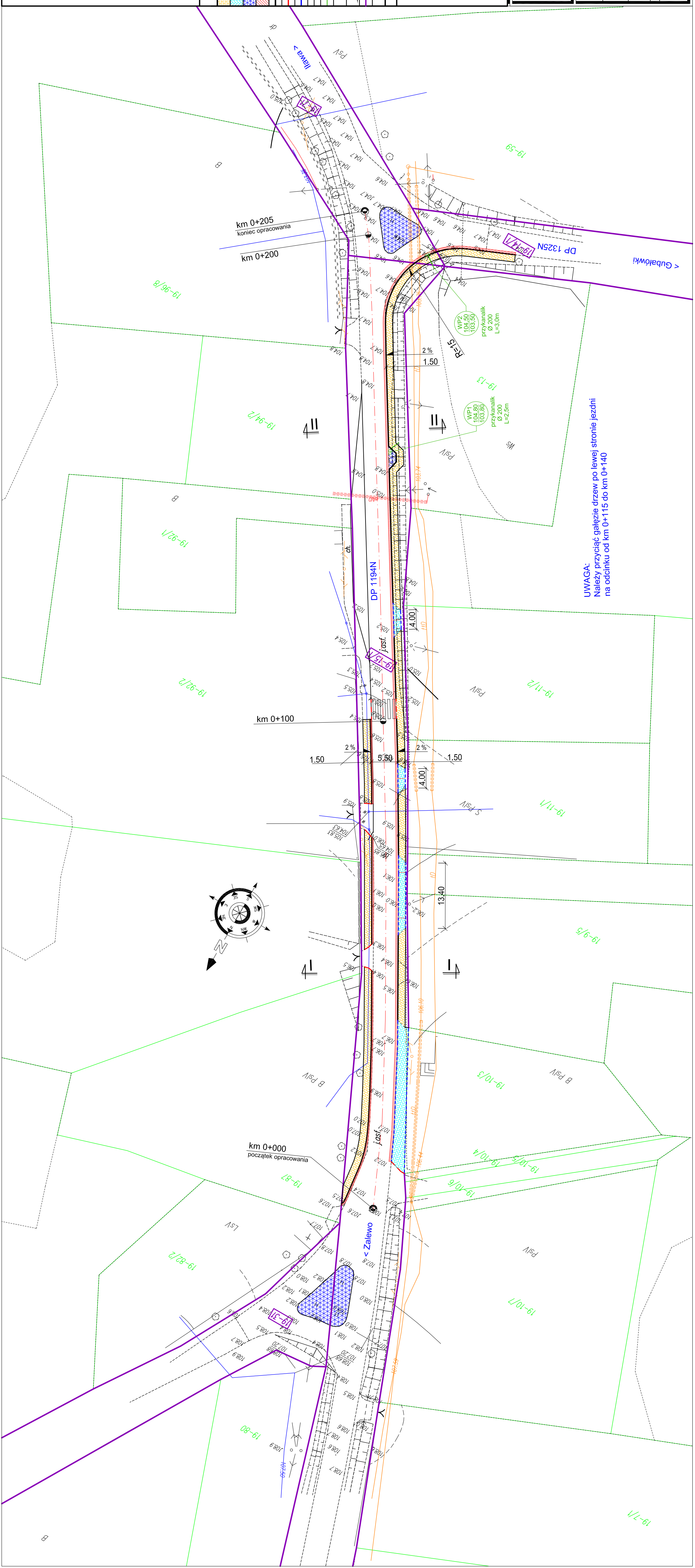
Łukasz Zieliński  
14-200 Iława, Dzielnia 49  
tel. 607-111-581, e-mail: dibprojekt@wp.pl  
NIP 744-150-70-22, REGON 281598070

Nazwa obiektu budowlanego:

Budowa chodnika w miejscowości Śliwa

Nazwa i adres inwestora:	Gmina Zalewo obwód 19 Śliwa, dz. nr 15/1; 7/1; 14/1; 3/1
14-230 Zalewo, ul. Częstochowska 8	

Tytuł rysunku:	PLAN SYTUACYJNO - WYSOKOŚCIOWY	Skala:	Nr rys.
Imię i nazwisko	Brzoza	1:500	2.
Nr upraw. bud.		Data:	Podpis
tech. bud. Łukasz Zieliński	drogowa	-	07.2018r.



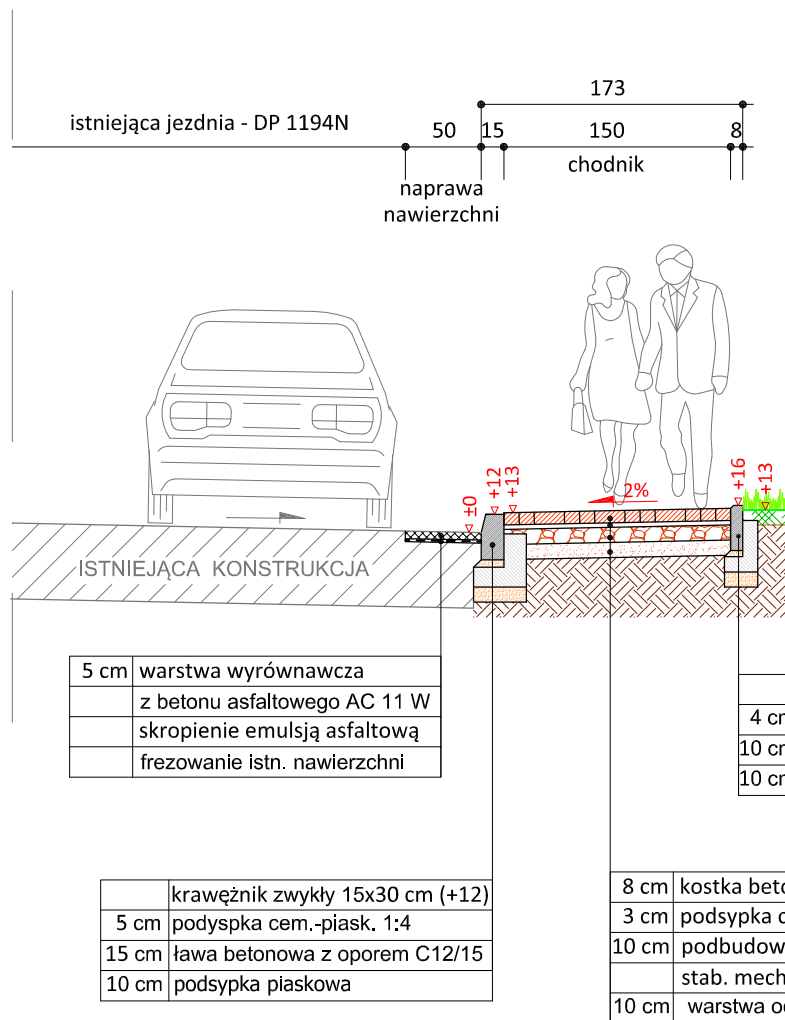
UWAGA:  
Należy przyciąć gałęzie drzew po lewej stronie jezdni na odcinku od km 0+115 do km 0+140



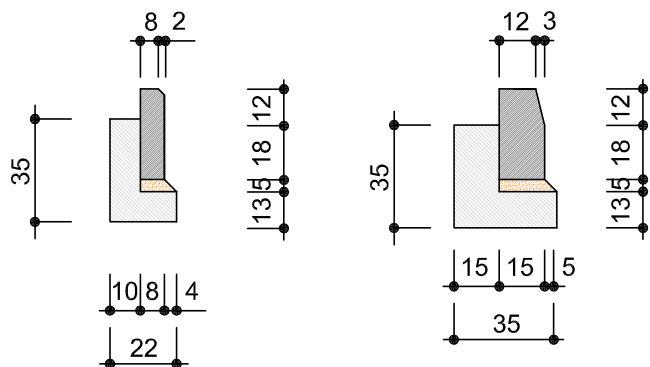


# PRZEKRÓJ NORMALNY II - II

skala 1:50



skala 1:25



obrzeże beton.  
8x30cm

krawężnik zwykły  
15x30cm



PRACOWNIA PROJEKTOWA "dib"  
Łukasz Zieliński  
14-200 Ława, Dziarny 49  
tel. 607-111-581, e-mail: dibprojekty@wp.pl  
NIP 744-150-70-22, REGON 281598070

Nazwa obiektu budowlanego:

**Budowa chodnika w miejscowości Śliwa**

Adres obiektu budowlanego:

Gmina Zalewo  
obręb 19 Śliwa, dz. nr 15/1; 71; 14/1; 31

Nazwa i adres inwestora:

Gmina Zalewo  
14-230 Zalewo, ul. Częstochowska 8

Tytuł rysunku:

**PRZEKRÓJ NORMALNY II - II**

Skala:

**1:50**

Nr rys.

**3.2.**

Imię i nazwisko

Branża

Nr upraw. bud.

Data:

Podpis

tech. bud. Łukasz Zieliński

drogowa

-

07.2018r.