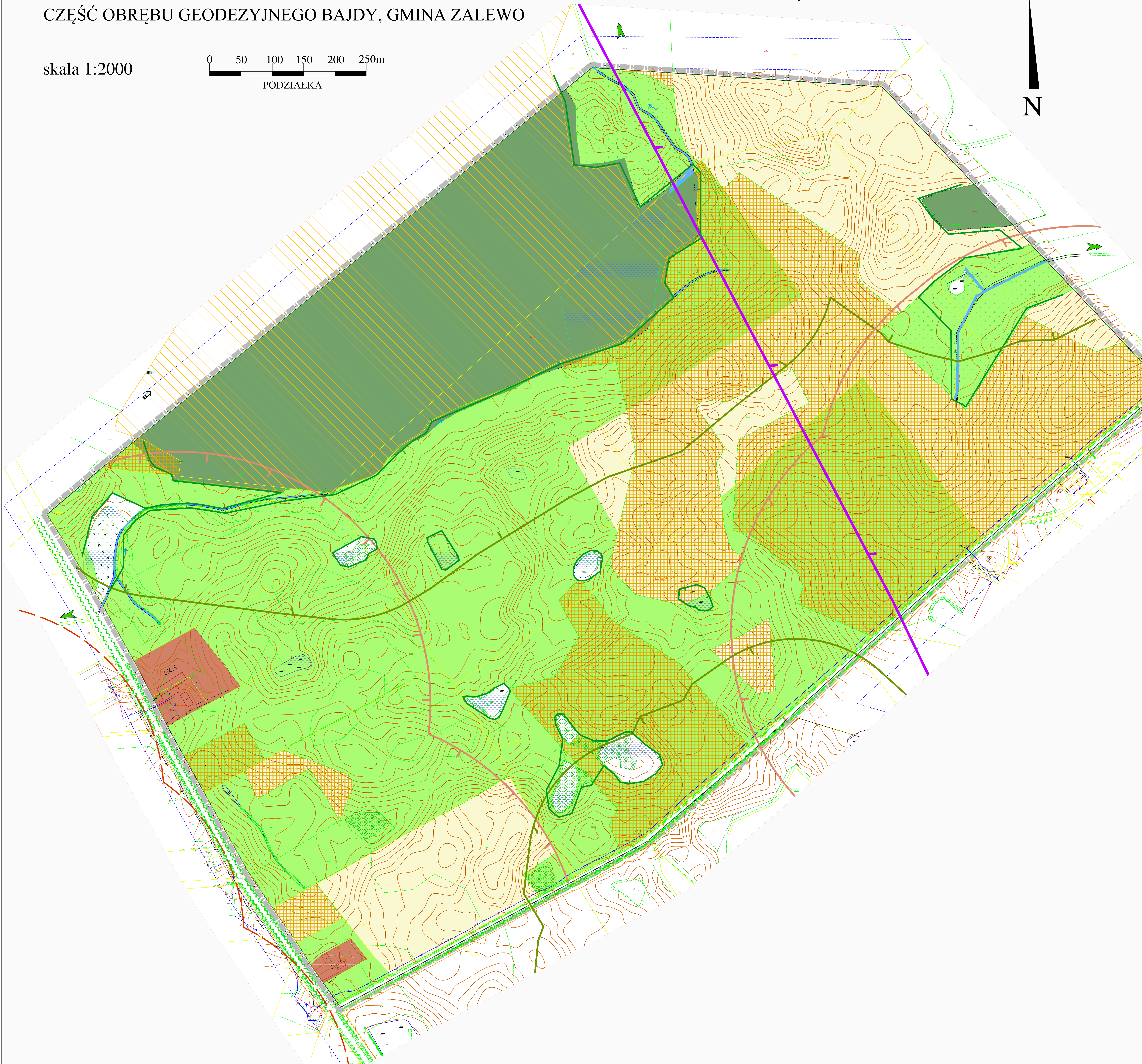
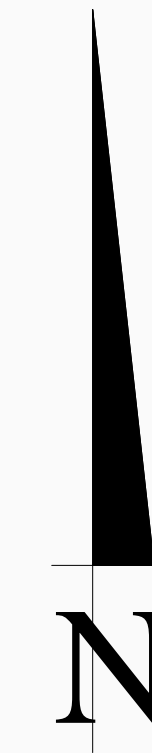
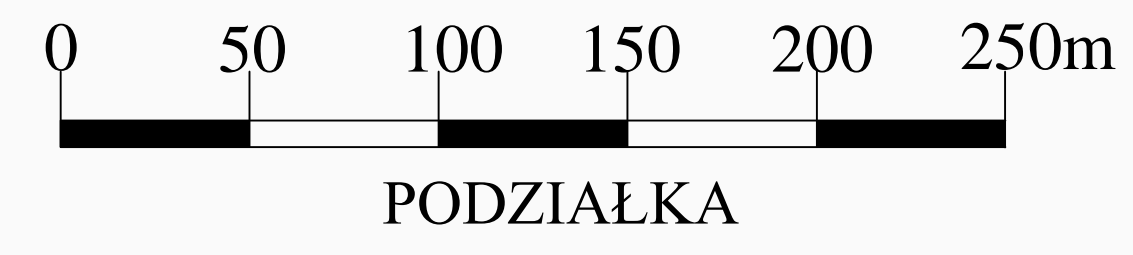


MAPA EKOFIZJOGRAFICZNA DO PROJEKTU
MIEJSCOWEGO PLANU ZAGOSPODAROWANIA PRZESTRZENNEGO W OBSZARZE OBEJMUJĄCYM
CZĘŚĆ OBRĘBU GEODEZYJNEGO BAJDY, GMINA ZALEWO

skala 1:2000



OZNACZENIA:

	OBSZAR OBJĘTY OPRACOWANIEM
ZASOBY ŚRODOWISKA PRZYRODNICZEGO	
	LASY
	ZABRZEWIENIA ZAKRZEWIENIA
	ZABRZEWIENIA LINIOWE
	WODY POWIERZCHNIOWE
	ZBIORNIKI WODNE STAŁE, OKRESOWE Z CHARAKTERYSTYCZNĄ ROŚLINNOŚCIĄ
	GŁÓWNY ZBIORNIK WÓD PODZIEMNYCH NR 210
ELEMENTY FUNKCJONOWANIA ŚRODOWISKA	
	KIERUNKI SPŁYWU WÓD
	PRZEWAŻAJĄCE KIERUNKI WIATRÓW
	GŁÓWNE KIERUNKI ZEWNĘTRZNYCH POWIĄZAŃ PRZYRODNICZYCH
	PLATY EKOLOGICZNE
ANTROPOGENICZNE PRZEKSZTAŁCENIA TERENU	
	TERENY ZAINWESTOWANIA OSADNICZEGO
	TERENY UŻYTKOWANE ROLNICZO
	UŻYTKI ZIELONE - PASTWISKA
	UŻYTKI ZIELONE - ŁĄKI
	LINIA ELEKTROENERGETYCZNA
	DROGI
INNE UWARUNKOWANIA	
	EKWIDYSTANTA 400 M OD TERENÓW ZABUDOWANYCH (PROPONOWANA MINIMALNA ODLEGŁOŚĆ LOKALIZACJI ELEKTROWNI DO WERYFIKACJI W MONITORINGU ŚRODOWISKOWYM)
	EKWIDYSTANTA 200 M OD TERENÓW ZABRZEWIENISZYCH I LASÓW (PROPONOWANA MINIMALNA ODLEGŁOŚĆ LOKALIZACJI ELEKTROWNI DO WERYFIKACJI W MONITORINGU ŚRODOWISKOWYM)
	GRUNTY III KLASY BONTYFIKACJI GLEB
	POSTULOWANY UŻYTEK EKOLOGICZNY
	STANOWISKA LĘGOWE BOCIANA BIAŁEGO <i>Ciconia ciconia</i>
	TERENY O WYSOKICH WĄLORACH EKOLOGICZNYCH WSKAZANE DO OCHRONY