

UCHWAŁA NR III/21/18  
RADY MIEJSKIEJ W ZALEWIE

z dnia 28 grudnia 2018 r.

## w sprawie zaliczenia dróg do kategorii dróg gminnych.

Na podstawie art. 18 ust. 2 pkt 15 ustawy z dnia 8 marca 1990 r. o samorządzie gminnym (jednolity tekst: Dz.U. z 2018 r., poz. 994 z późn. zm.) oraz art. 7 ust. 1, 2 i ust. 3 ustawy z dnia 21 marca 1985 r. o drogach publicznych (jednolity tekst: Dz. U. z 2018 r., poz. 2068 z późn. zm.) po zasięgnięciu opinii Zarządu Powiatu Iławskiego uchwała się, co następuje:

§ 1. Wyraża się zgodę na zaliczenie do kategorii dróg gminnych następujących ulic położonych na terenie miasta Zalewo:

Lp	Nazwa drogi, Miejscowości	Nr ewidencyjny działki	Obwód ewidencyjny	Długość (km)	Powierzchnia (ha)	Nr graficzny załącznika
1	Zalewo, ul. Łąkowa	98,309	Zalewo nr 2	0,635	0,4717	1
2	Zalewo, ul. Jesienna	232/15	Zalewo nr 1	0,145	0,1497	2

§ 2. Wyraża się zgodę na zaliczenie do kategorii dróg gminnych następujących dróg położonych na terenie gminy Zalewo:

Lp	Nazwa drogi, Miejscowości	Nr ewidencyjny działki	Obwód ewidencyjny	Długość (km)	Powierzchnia (ha)	Nr graficzny załącznika
1	Girgajny, droga we wsi	201/2	Pozorty	0,540	0,3862	3
2	od drogi powiatowej nr 1303N - (Półwieś kolonia)	156	Półwieś	1,730	2,03	4
3	Witoszewo, droga we wsi	93	Witoszewo	0,522	0,43	5
4	od drogi powiatowej nr 1307N - Jerzwałd (Witoszewo)	554	Jerzwałd	1,210	1,23	6
5	od drogi powiatowej nr 1307N Jerzwałd (centrum)	176, 301/1, 182/1	Jerzwałd	0,907	0,84	7
7	od drogi powiatowej nr 1307N do drogi powiatowej nr 1303N- Dobrzyki (centrum)	258	Dobrzyki	0,327	0,3166	8

§ 3. Szczegółowe położenie i przebieg dróg wymienionych w § 1 i 2 przedstawiają podkłady mapowe stanowiące załącznik do niniejszej uchwały.

§ 4. Wykonanie uchwały powierza się Burmistrzowi Zalewa.

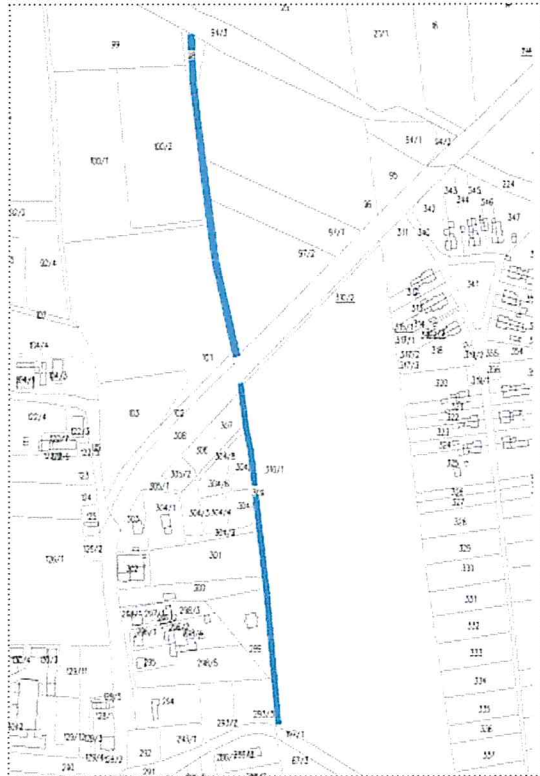
§ 5. Uchwała wchodzi w życie po upływie 14 dni od dnia ogłoszenia w Dzienniku urzędowym Województwa Warmińsko – Mazurskiego.

Przewodniczący Rady  
Miejskiej

*Jan Lichacz*  
Jan Lichacz

Załącznik do Uchwały Nr III/21/18  
Rady Miejskiej w Zalewie  
z dnia 28 grudnia 2018 r.

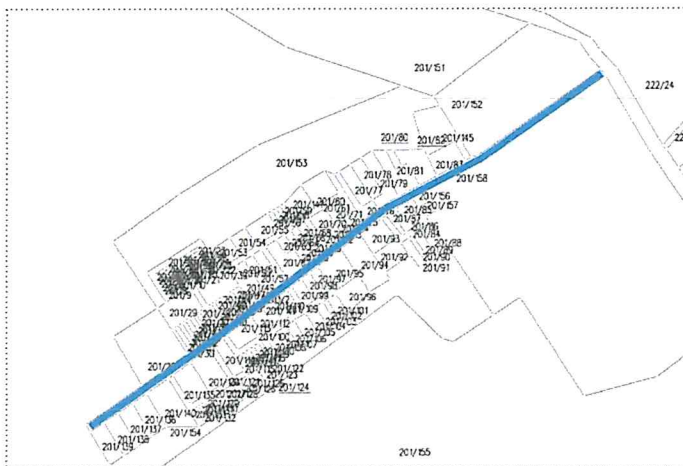
**Załączniki graficzne: kolor niebieski – przebieg drogi**



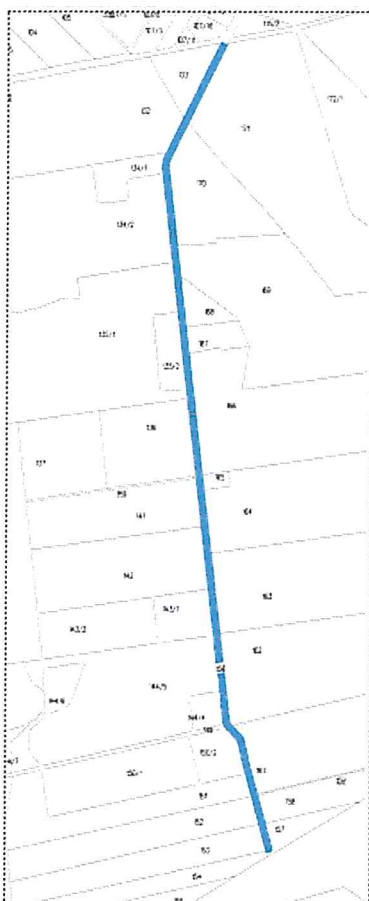
**Nr 1. Zalewo, ul. Łąkowa**



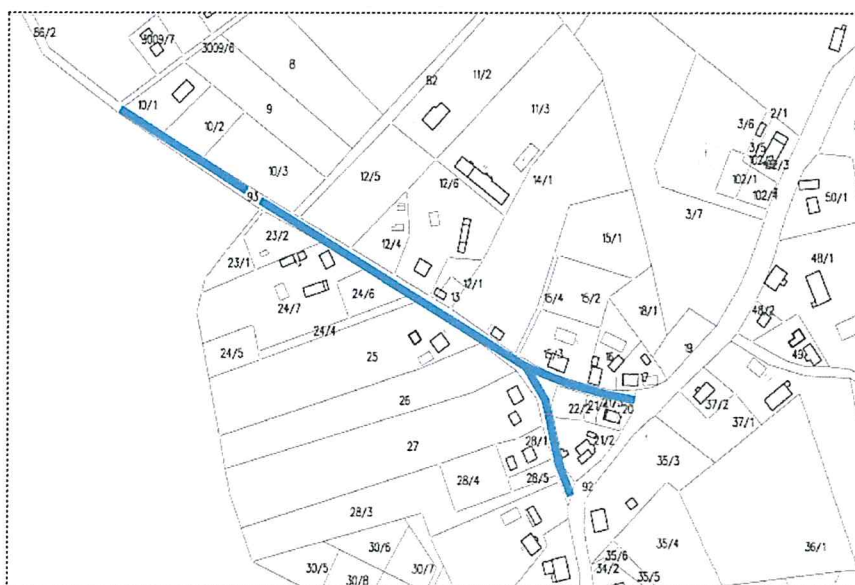
**Nr 2. Zalewo, ul. Jesienna**



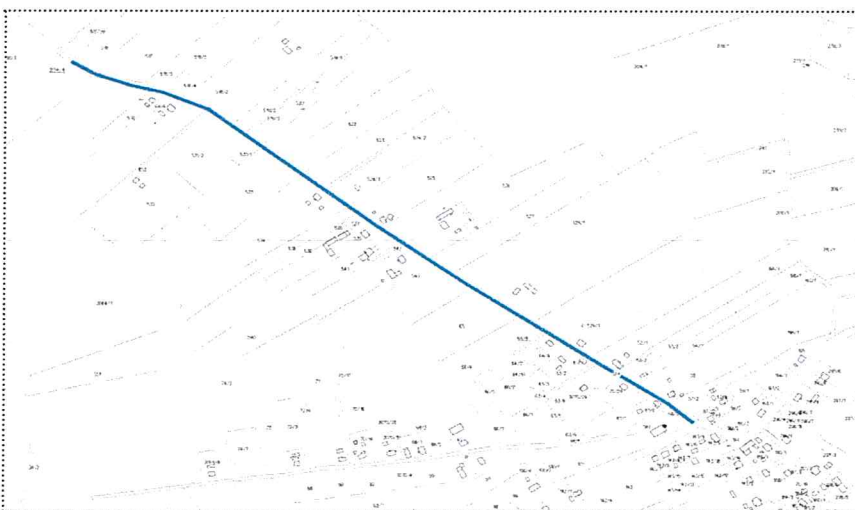
**Nr 3. Girgajny, droga we wsi**



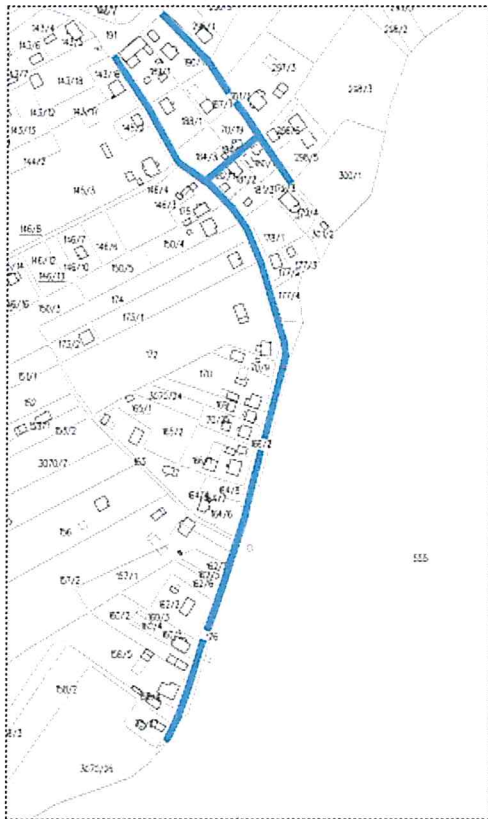
**Nr 4. Od drogi powiatowej nr 1303N  
(Półwieś kolonia)**



**Nr 5. Witoszewo, droga we wsi**



**Nr 6. Od drogi powiatowej nr 1307N  
- Jerzwałd ( Witoszewo)**



**Nr 7. Od drogi powiatowej nr 1307N  
- Jerzwałd (centrum)**



**Nr 8. Od drogi powiatowej nr 1307N do drogi powiatowej 1303N  
- Dobrzyki (centrum)**